

SERBATOI PER ENOLOGIA

CONTENITORI E SEMPREPIENI

CILINDRICI a fondo piatto

CAPACITÀ (lt)	DIMENSIONI (mm)		
	DE	DI	H
50	400	360	640
75	510	450	570
100	510	450	780
150	580	510	840
200 A	580	510	1090
200 B	680	600	760
250	680	600	940
300	680	600	1090
400 A	780	710	1090
400 B	840	760	960
500	840	760	1160
600	840	760	1430
700 B	970	900	1160
800 A	970	900	1340
800 B	1120	1040	980
1000 A	970	900	1670
1000 B	1120	1040	1280
1500 A	1120	1040	1870
1500 B	1280	1200	1430
1700	1280	1200	1600
2000	1280	1200	1890
2500	1500	1400	1700
3000	1500	1400	2020
4000 A	1500	1400	2640
4000 B	1700	1600	2050
5000	1700	1600	2580

DE=diametro esterno DI=diametro interno H=altezza

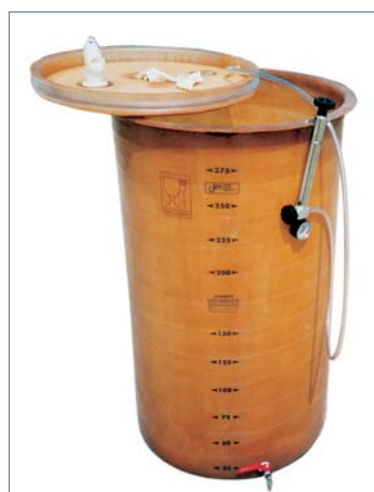
I **SEMPREPIENI** sono contenitori a capacità variabile opportunamente accessoriati e disponibili in tre versioni.

SEMPREPIENI CON GALLEGGIANTE AD OLIO IN EDISTIR, disponibili fino alla capacità di 1000 lt, corredati di: coperchio e galleggiante ad olio in edistir; valvola di prelievo in bronzo cromato DN 15 fino alla capacità di 300 lt e DN 25 per le capacità superiori.

SEMPREPIENI CON GALLEGGIANTE AD OLIO IN VETRORESINA, corredati di: coperchio e galleggiante ad olio in vetroresina; valvola di prelievo in bronzo cromato DN 15 fino alla capacità di 300 lt e DN 25 per le capacità superiori.



CONTENITORE CILINDRICO A FONDO PIATTO



SEMPREPIENO CILINDRICO A FONDO PIATTO

Corredo standard CONTENITORI: valvola di prelievo in bronzo cromato DN 15 fino alla capacità di 300 lt e DN 25 per le capacità superiori.

A richiesta: coperchio in edistir o in vetroresina, valvole o flange di diversi diametri, rubinetto assaggiativo, portellina in acciaio inox di 22x32 cm (dalla capacità di 200 lt).

SEMPREPIENI CON GALLEGGIANTE A CAMERA D'ARIA, corredati di: galleggiante a camera d'aria completo di pompa con manometro e valvola di sfiato; valvola di prelievo DN 15 fino a capacità di 300 lt, DN 25 per capacità superiori e braccio sollevamento galleggiante dalla capacità di 1500 lt.

A richiesta: valvole o flange di diversi diametri; rubinetto assaggiativo; portellina in acciaio inox 22x32 cm (dalla capacità di 200 lt).

SEMPREPIENI

CILINDRICI VERTICALI a fondo bombato

CAPACITÀ (lt)	DIMENSIONI (mm)		
	DE	DI	H
1500	1300	1200	2630
2000 A	1300	1200	3080
2000 B	1500	1400	2570
2500	1500	1400	2890
3000	1500	1400	3220
4000 A	1500	1400	3880
4000 B	1700	1600	3290
5000 A	1700	1600	3790
5000 B	1900	1800	3290
6000	1900	1800	3690
7000	1900	1800	4070
8000	2100	2000	3880
9000	2100	2000	4180
10000	2100	2000	4530
15000	2650	2500	4250

DE=diametro esterno DI=diametro interno H=altezza



Corredo standard: galleggiante a camera d'aria con valvola di sfiato e gruppo pompa con manometro, braccio porta galleggiante in ferro zincato; gambe di appoggio regolabili fino alla capacità di litri 10000 e due tronchetti flangiati DN 40.
A richiesta: valvole o flange di diversi diametri; portella in acciaio inox DN 400 e sistema a carrucola sollevamento galleggiante.

VIPA - Vaschette igieniche per alimenti

Le caratteristiche dimensionali sono le medesime delle VIPA per acqua potabile, a cui si rimanda (vedi pag. 9).

CISTERNE CILINDRICHE VERTICALI

a fondo piatto e a fondo bombato

CAPACITÀ (lt)	DIMENSIONI (mm)		
	DI	Hfp	Hfb
2500	1400	2040	2650
3000 A	1400	2370	2980
3000 B	1600	1910	2510
4000 A	1400	3020	3630
4000 B	1600	2410	3000
5000 A	1600	2910	3500
5000 B	1800	2420	3060
6000	1800	2940	3570
7000	1800	3320	3960
8000 A	1800	3720	4350
8000 B	2000	3110	3730
9000	2000	3430	4050
10000 A	1800	4530	5140
10000 B	2000	3750	4370
12000	2000	4390	5010
15000	2500	3680	4470
18000	2500	4290	5080
20000	2500	4700	5490
25000 A	2500	5720	6510
25000 B	3000	4230	4900
30000	3000	4930	5610
40000	3000	6360	--
50000	3000	7780	--

DI=diametro interno Hfp=altezza fondo piatto Hfb=altezza fondo bombato



Corredo standard: boccaporto superiore DN 400 con chiusino in acciaio inox e n. 1 tronchetto flangiato DN 40; gambe regolabili nella versione a fondo bombato.

A richiesta: valvole o flange di diversi diametri; portella ovale in acciaio inox (33x46 cm); portella in acciaio inox DN 400 e valvole in bronzo cromato o in acciaio inox di diversi diametri.